



TUDO DE BOM  
O Cat190  
tem todas as  
qualidades de um  
bom catamarã:  
é espaçoso,  
navega bem,  
não balança e  
oferece muito  
conforto

Teste

# Cat190

## Prazer de sobra

O novo Cat190 é o catamarã mais confortável  
do Brasil e isto nem é o seu único mérito

Por Marcio Dottori

Marcos Senna/divulgação



# BROCKER NÁUTICA YACHTS®



<b>VELOCIDADE MÁXIMA</b>
25,1 nós (a 2 200 rpm)
<b>VELOCIDADE DE CRUZEIRO</b>
21,7 nós (a 1 800 rpm)
<b>ACELERAÇÃO</b>
15,5 s até 20 nós
<b>AUTONOMIA</b>
947 milhas (a 1 800 rpm)
<b>POTÊNCIA</b>
1 310 hp (nos hélices)

O pé-direito surpreende em todo o barco. No salão, passa do

**BROCKER NÁUTICA**

**YACHTS®**

# Detalhes

Marcos Senna/divulgação



Marcos Senna/divulgação



## Quartos e banheiros como os de uma casa

Como é característica nos catamarãs, as acomodações são muito confortáveis. E no Cat190 não é diferente. A sensação é de que você está numa casa, não num barco. Desde a suíte principal na proa até os outros quatro camarotes, todos são bem equipados e espaçosos. Além disso, todos os camarotes têm banheiros privativos e um closet. Ou seja, há espaço suficiente para dez pessoas dormirem a bordo. E, dependendo da vontade do proprietário, podem haver mais dois outros camarotes, na popa, para a tripulação. No barco testado, o dono preferiu usar esta espaço na popa para guardar seus brinquedos náuticos e criar uma minioficina. E coube tudo.



Fotos Andréia D'Amato

**SEM ENJOAR**  
Quem costuma ficar com o estômago embrulhado com o balanço dos monocascos precisa conhecer a estabilidade do Cat190

O estaleiro paulista Brasil Cat tem uma história curiosa. Antes da sua criação, há dois anos, seu fundador, Pedro Martin, sonhava apenas em ter um barco confortável e seguro, para percorrer toda a costa brasileira com a família. Para tanto, visitou os melhores estaleiros nacionais especializados em lanchas de luxo, mas nada que encontrou o satisfizes plenamente. Então, teve uma idéia bem ousada, por sinal: construir o próprio barco. Mas desde que ele fosse espaçoso, seguro, econômico e com baixo custo. Com tudo isso junto, pensou Pedro, o único jeito era investir num catamarã. E assim nasceu o Cat190, de 63 pés, projetado por Carlos Eduardo Ribeiro e inspirado no casco do Cat Boat 60, fabricado na Bahia. Com ele, nasceu, também, o próprio estaleiro, já que a diferença entre fazer um ou vários Cat190 era apenas ter compradores interessados em copiá-lo.

Mas, de todos os desafios enfrentados, o maior não foi a construção em si deste catamarã de quase 20 metros de comprimento e 7,50 metros de boca, mas sim o seu transporte até o mar, depois de pronto. Como o recém-criado estaleiro fica em São Caetano, a muitos quilômetros de Santos, uma mega operação foi montada, na qual avenidas foram bloqueadas e R\$ 80 mil gastos em três dias de operações. Se o dono se arrependeu? Nem um pouco.

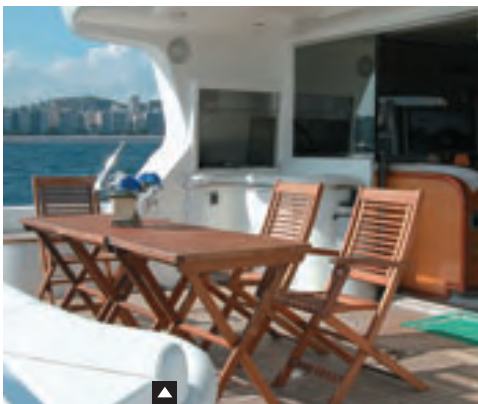
## Como ele navega

No nosso teste, em mar aberto, com vento de 15 nós e ondas de 1,5 metro, o Cat 190 navegou a uma velocidade de cruzeiro de 21,7 nós, o que é bem adequado para a proposta deste catamarã. E isto apesar de os motores Scania DI12 44M não serem lá muito potentes para o porte deste barco. Mesmo assim, eles formam um bom conjunto com os reversores Quick Shift, da Twin Disc. A 2 200 rpm, registramos 25,1 nós. Segundo o estaleiro, com outro par de hélices, o Cat190 poderia chegar a 29 nós. Mas, neste caso, sua velocidade de cruzeiro ficaria longe da ideal.

# de um amplo interior

## Um salão e tanto

Na parte central do salão, fica a mesa de jantar, que acomoda seis pessoas, sem apertos. A cozinha (com geladeira, freezer, fogão elétrico e forno) fica integrada ao salão, ou seja, é do tipo americana, o que otimiza ainda mais o espaço, que já é ótimo. Boa, também, para quem gosta de cozinhar e quer ter os amigos por perto enquanto prepara algo. Ao fundo do salão, fica o posto de comando interno e a porta de entrada da cabine principal. Já os outros camarotes ficam divididos entre os dois cascos. Cada casco com dois camarotes. E a entrada também é pelo salão principal.



## A popa é quase outra sala

A capacidade máxima do Cat190 é de 20 pessoas, mas pelo menos 15 delas conseguem ocupar, ao mesmo tempo, a plataforma de popa, que, como se vê, é enorme e mais parece uma varanda com vista para o mar. Ela tem duas entradas, uma em cada bordo, permitindo que cada novo passageiro embarque sem atrapalhar os que já estão sentados ao redor da mesa, que é igualmente ampla, por sinal. Uma churrasqueira e sofás completam a popa.

## A decoração é bem agradável

A decoração padrão do Cat190 é excelente e uma das melhores composições de soluções e acabamento do mercado. A combinação entre os vários tons de madeira, o carpete e os estofados é muito harmoniosa e com equilíbrio estético. E tudo isso foi feito pelo próprio estaleiro, sem ajuda de nenhum decorador de expressão.



Marcos Semidivulgação



**BEM ORGANIZADO**

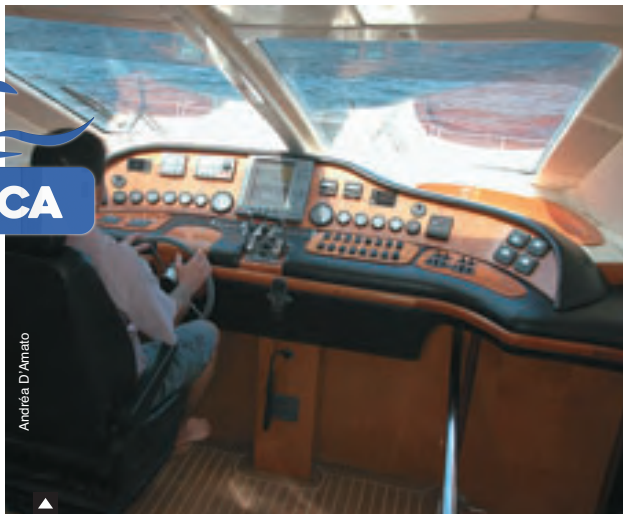
A caixa de disjuntores é muito bem planejada e todos os fios a bordo são estanhados com certificação internacional, o que comprova a preocupação em fabricar um barco seguro e para durar muito



O Cat190 pode ser equipado com até seis banheiros e seis banheiros

Navegando contra o vento, apenas borrifos muito finos atingiram o cockpit. Bem diferente dos jatos d'água que, quase sempre, lavam a maioria das lanchas nas mesmas condições. Em manobras, porém, quando virado todo o timão para um bordo e, depois, de volta à posição normal, os lemes demoraram muito para responder, mas, talvez, por falta de simples ajustes no sistema.

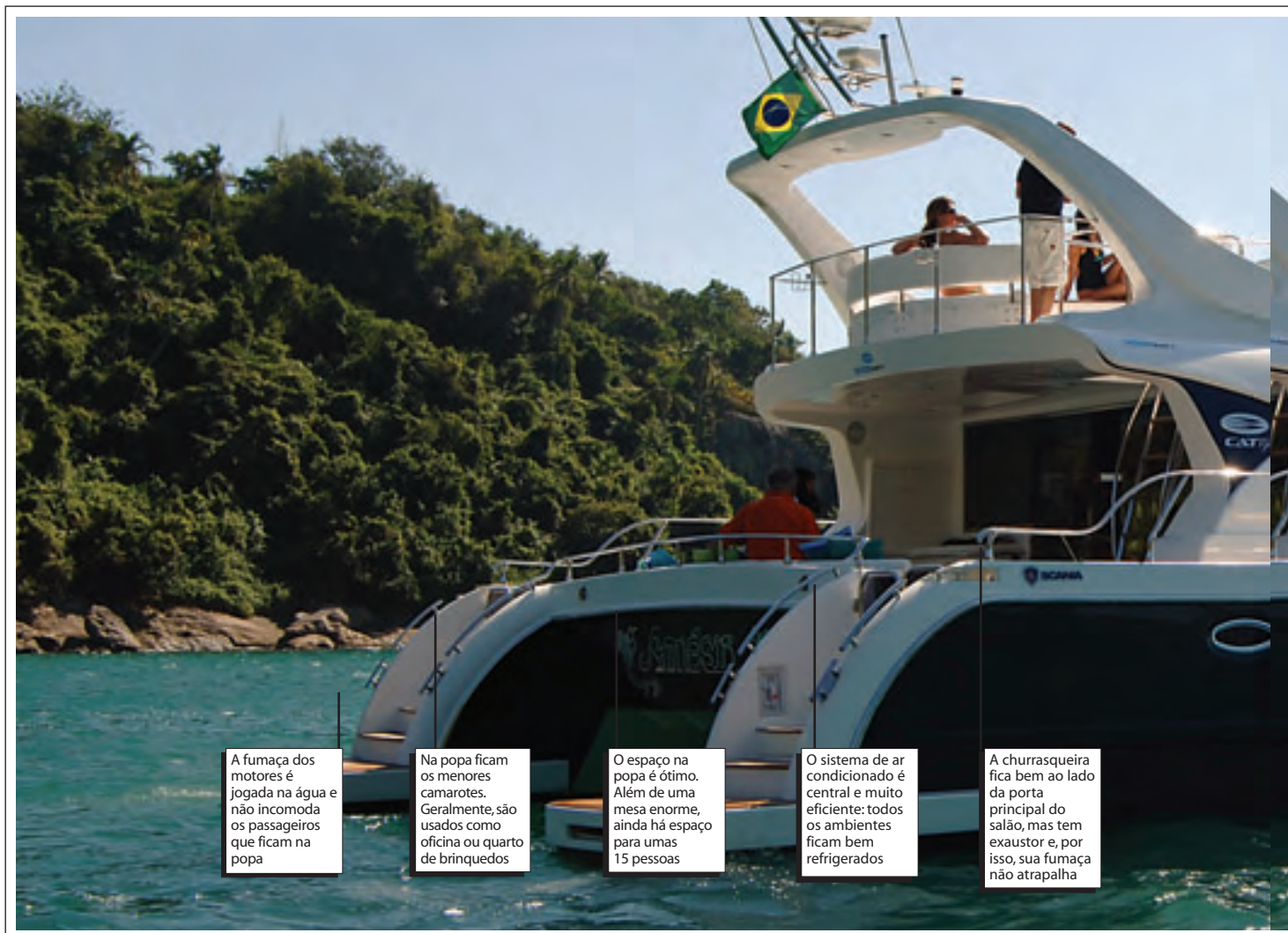
Em relação aos cascos, nenhum problema. Seus dois cortam bem as marolas (mesmo de barcos grandes, como lanchas de 50 pés) com facilidade, sem nenhuma pancada. Apenas uma única vez ele bateu mais duro, quando uma onda mais alta atingiu o centro do barco, o que, no entanto, o estaleiro promete que a proa das próximas unidades será mais alta, justamente para evitar qualquer tipo de inconveniente.



Andréa D'Amato

**O comando lembra o de um avião**

Não é o ideal pilotar nenhum barco de dentro da cabine, porque perde-se a visão do que acontece ao redor do barco. Mesmo assim, o posto de comando interno do Cat190 é algo surpreendente. Tem uma poltrona que mais parece a de uma cabine de avião e esta sensação aumenta ainda mais quando todos os equipamentos eletrônicos estão ligados.



A fumaça dos motores é jogada na água e não incomoda os passageiros que ficam na popa

Na popa ficam os menores camarotes. Geralmente, são usados como oficina ou quarto de brinquedos

O espaço na popa é ótimo. Além de uma mesa enorme, ainda há espaço para umas 15 pessoas

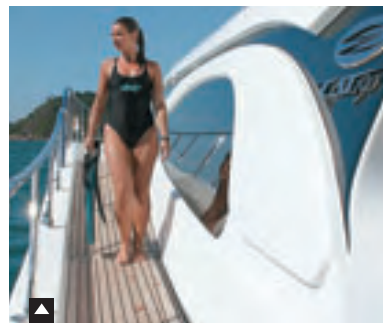
O sistema de ar condicionado é central e muito eficiente: todos os ambientes ficam bem refrigerados

A churrasqueira fica bem ao lado da porta principal do salão, mas tem exaustor e, por isso, sua fumaça não atrapalha

## Banheira no fly

Um dos espaços mais disputados pelos passageiros no Cat190 é o flybridge. Na maioria dos barcos acontece isso, é natural. Mas, nele, é ainda mais. E por uma boa razão: há uma banheira de hidromassagem lá em cima. E não só isso: uma boa bancada com grelha, bons sofás e além disso, há também um segundo posto de comando, com todas as funções dos motores, a três passos da banheira.

Foto: Marcos Sermaidivulgação



## Corredores largos

Por ser um catamarã, a largura da boca do Cat190 é enorme. E, por isso, a movimentação das pessoas a bordo muito fácil. Não há esbarrões nem cotoveladas em nada, mesmo na área externa, que é bem generosa, com corredores laterais de proa a popa.

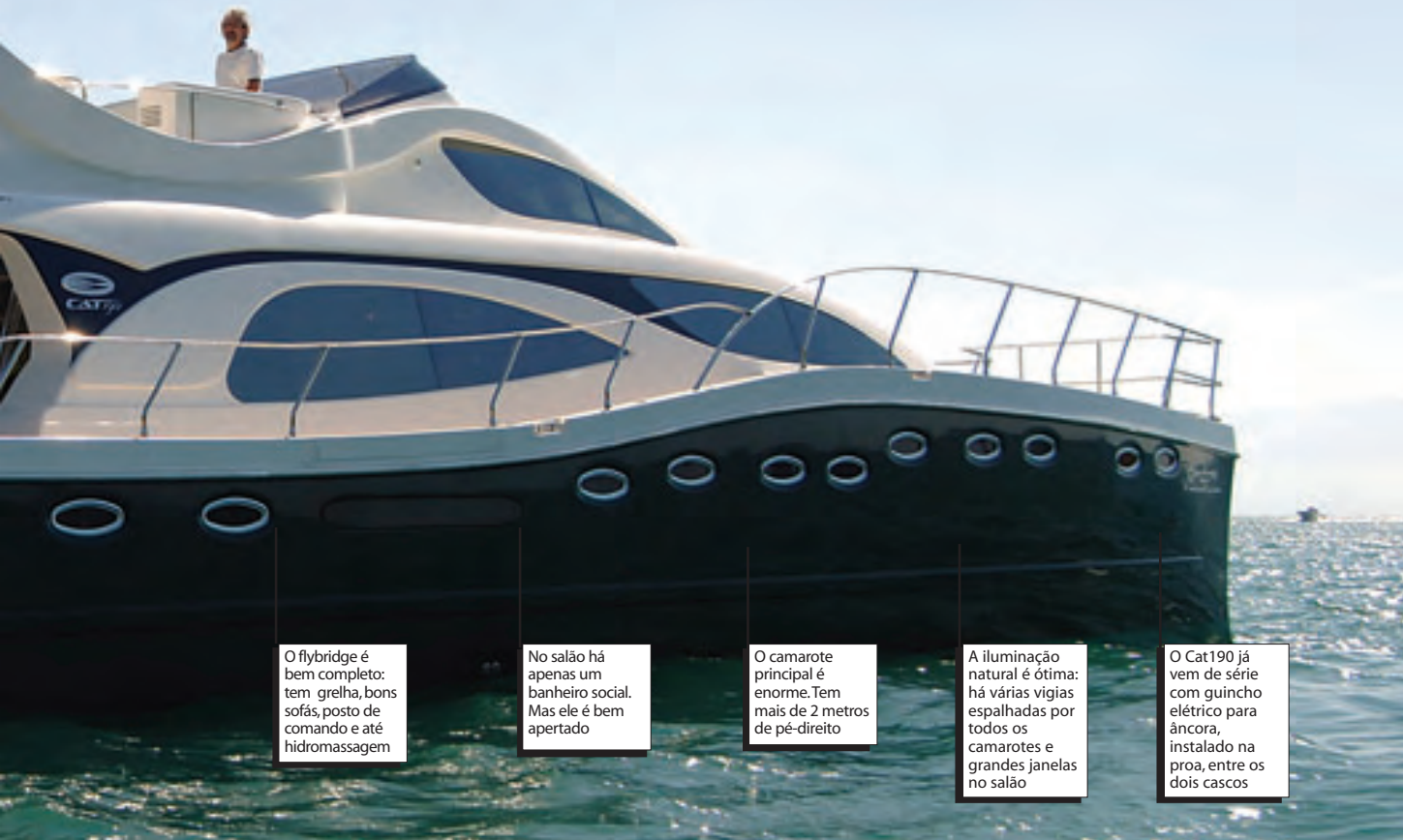
## Quem faz?

Brasil Cat, [www.brasilcat.com.br](http://www.brasilcat.com.br), tel. 11/6704-8126.

## Onde e como testamos

O Cat190 foi testado nas imediações da Baía da Guanabara, com ondas de 1,50 metro e ventos de 12 nós. A bordo, seis pessoas, 2 500 litros de combustível e 900 litros de água. Os motores Scania DI12 44M (diesel, seis cilindros de 12 litros) com 675 cv cada, estavam acoplados a reversores Twin Disc Quick Shift com relação de transmissão de 2:1 e hélices Michigan (de nibral), quatro pás de 32" x 32".

# Raio X de um grande barco



O flybridge é bem completo: tem grelha, bons sofás, posto de comando e até hidromassagem

No salão há apenas um banheiro social. Mas ele é bem apertado

O camarote principal é enorme. Tem mais de 2 metros de pé-direito

A iluminação natural é ótima: há várias vigias espalhadas por todos os camarotes e grandes janelas no salão

O Cat190 já vem de série com guincho elétrico para âncora, instalado na proa, entre os dois cascos

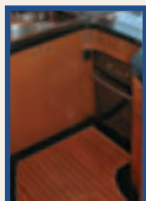


# Cat 190

**BROCKER NÁUTICA**

**YACHTS®**

Fotos Andréia D'Amato



## Pontos altos

O acabamento é excelente

Há muito espaço para tudo

Ele navega muito bem

Marcos Semeadivulgaçã

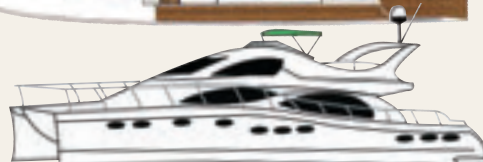


## Pontos baixos

O leme é um pouco duro

Exige muito espaço nas marinas

Falta trava para a corrente da âncora

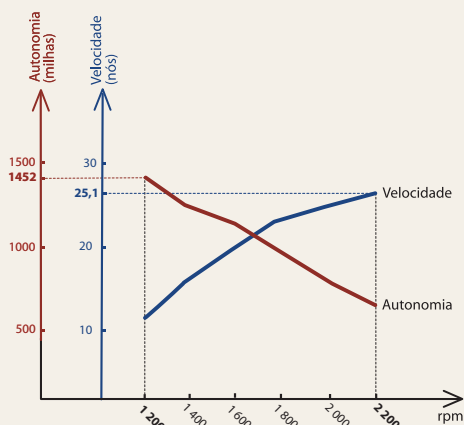
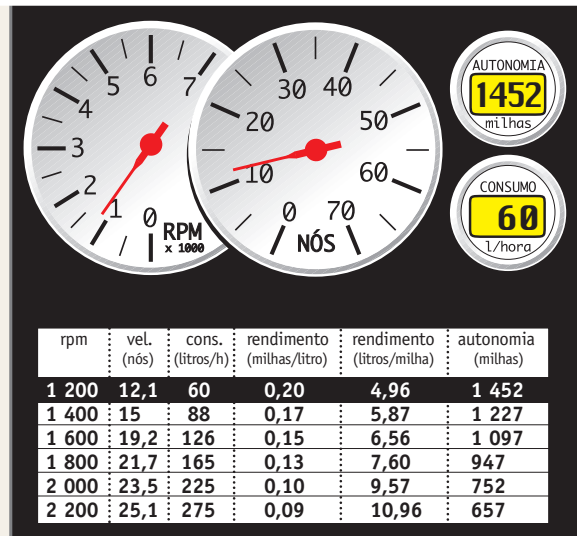


## Como ele é

■ Comprimento	19,32 m
■ Boca	7,50 m
■ Calado com propulsão	1,50 m
■ Borda-livre na proa	1,70 m
■ Borda-livre na popa	1,73 m
■ Pé-direito na cabine (entrada)	2,04 m
■ Pé-direito no comando	1,95 m
■ Pé-direito na cozinha	1,96 m
■ Pé-direito nos banheiros	1,88 / 1,98 m
■ Pé-direito no camarote principal	2,06 m
■ Combustível	8 000 litros
■ Água	1 800 litros
■ Peso sem a motorização	25 000 kg
■ Peso da motorização	3 000 kg
■ Capacidade	20 pessoas
■ Pernoite	10 passageiros e 4 tripulantes
■ Projeto	Carlos Eduardo Ribeiro e Brasil Cat

\*Dados fornecidos pelo fabricante

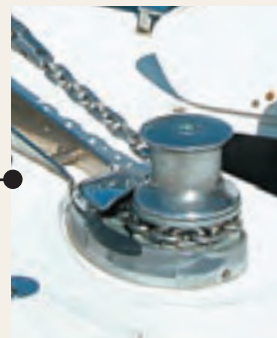
## Melhor aproveitamento



Obs: 1) A autonomia (baseada em 90% da capacidade do tanque) é dada em milhas náuticas (1 milha = 1,852 km e 1 nó = 1,852 km/h); 2) As velocidades foram obtidas com GPS e o consumo é estimado.

## Principais equipamentos

Ar condicionado de 77 000 BTU • carregador de bateria • inversor • microondas • fogão elétrico de quatro bocas • guincho para âncora • dois geradores (de 15 e 20 kVA) • sistema contra incêndio • eletrônicos para navegação • laminação a vácuo com resina estereovínica e sanduíche com espuma de PVC rígida • motores



## Principais opcionais

Decoração personalizada • material de salvatagem • bote de apoio com motor de popa.