



**BROCKER NÁUTICA**  
**YACHTS®**

# Cimitarra 360 HT

O novo barco de  
entrada da marca

A CIMITARRA CONTINUA INOVANDO EM SUA LINHA DE PRODUTOS, QUE REPRESENTA A NOVA FASE DA EMPRESA. EM BUSCA DE MAIS QUALIDADE E VALOR AGREGADO À MARCA, O ESTALEIRO GAÚCHO SUBSTITUIU O MODELO DE 34 PÉS POR UM DE 36 PÉS, QUE SE TORNOU O NOVO BARCO DE ENTRADA

Por Caio Ambrosio  
Fotos Caio Ambrosio e Kadu Abreu





**L**ançada no final do ano passado, a 360 HT apresenta boas soluções e muito espaço interno, característica já conhecida dos barcos da Cimitarra. Esse modelo é realmente novo, e não apenas uma plataforma de popa maior. Isso é comprovado pelo cockpit bem distribuído e diferentes áreas de convivência a bordo. A plataforma de popa aumentou e nela foram instalados três paióis embaixo do espaço gourmet (o estaleiro oferece duas opções para essa área: solário de popa ou espaço gourmet, que veio em 100% dos barcos vendidos). Esse módulo pode vir equipado com geleira ou churrasqueira elétrica e ser utilizado com uma tábua de

apoio para aqueles que optam por colocar a tradicional churrasqueira a carvão na plataforma de popa.

A praça de popa está maior na nova versão e tem um acesso (tampa de inspeção) para o motor, além do acionamento hidráulico. A bombordo foi instalado um módulo (de série) com opção para receber uma pia e um cocktop. A nova versão tem um assento lateral, desta forma, não existe mais o acesso à proa pelo para-brisa. Porém, a nova versão é um pouco apertada e o pega-mão ajuda na transição das áreas.

O cockpit está maior, com mais volume interno e mais boca. Ele pode ser fechado com uma porta de vidro na versão HT. Ao

O novo layout do cockpit permite receber o fechamento com porta de vidro

# BROCKER NÁUTICA YACHTS®



O barco cresceu em volume e boca. Ao todo são quatro modelos disponíveis da nova 360

todo são quatro versões: Targa, Soft, HT e uma opção com o comando em cima, criando um mini fly. Na versão Soft, a abertura do teto é maior (3/4), enquanto na HT ele abre metade. O layout, em ambas, é único, com duas mesas em teca, uma na popa e outra no cockpit, que também pode ser utilizada dentro da cabine.

O posto de comando tem assento para duas pessoas, mostradores do motor, medidor de combustível, GPS (A67 Raymarine), VHF e farol de busca com controle remoto, bússola e buzina. O painel não sofreu alteração no design, apenas uma modificação na ergonomia da área e a posição de pilotagem, ampliando o campo de visão. Na versão HT ou Soft, o ar condicionado vem de série e pode ser utilizado na tomada de cais da marina, basta instalar um gerador para refrescar o ambiente quando estiver na água.

Na entrada da cabine há três degraus com ótimo tamanho, mas que se deve ter atenção com a cabeça, já que o ângulo não é favorável. A cabine de proa pode ser fechada ou aberta, com um sofá a meia nau com mesa, formando um pequeno lounge que se transforma em mais uma cama de casal. Na popa, outra grande cama e, agregado ao sofá em frente à cozinha, tem-se um pernoite para sete pessoas com conforto. O banheiro (1,83 m de altura) é completo de série com chuveiro, pia e sanitário elétrico.





## NÚMEROS DA NAVEGAÇÃO:

## DETALHES DO BARCO:



### CONDIÇÕES DO TESTE

**Tempo:** 29 graus com sol entre nuvens.  
**Vento:** sem vento.  
**Ondulação:** com menos de meio metro



# BROCKER NÁUTICA YACHTS

O conjunto mostra sua eficiência e navegando na velocidade de cruzeiro econômico, atinge uma autonomia de sete horas;

A velocidade de cruzeiro ficou na média dos barcos dessa faixa de tamanho, mas o consumo mais uma vez comprova que a parrelha de D3 com 220 hp é uma ótima opção para a 360 HT

navegando em velocidade máxima o barco continuou apresentando bons resultados e gastando uma quantidade esperada de diesel para o conjunto.



O painel elétrico e toda a parte elétrica da 360 HT são feitos pela CS Náutica, empresa referência no mercado



A nova plataforma de popa recebeu um paiol grande para armazenar os brinquedos a bordo



O módulo vem de série, tem pia, espaço para um cockpit e geladeira (opcionais)

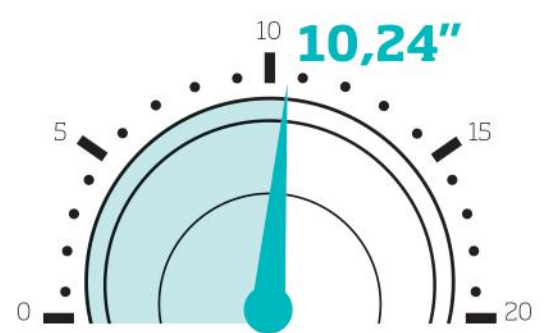
	ECONÔMICA	CRUZEIRO	MÁXIMA
RPM	3200	3400	3.860
Velocidade (nós)	25,7	<b>28,3</b>	33,3
Consumo (litros)	58	65	94
Milhas/Litro	0,44	0,44	0,35
Litros/Milha	2,26	2,30	<b>2,83</b>
Autonomia (MN)	177	174	142
Autonomia (horas)	<b>7</b>	6	4



O chuveiro de popa tem ótimo tamanho de mangueira



A proa tem um solário grande e o acesso agora é feito por um passadiço lateral e não mais pelo centro do barco



### Aceleração

O tempo de planeio da Cimitarra 360 HT foi de **14,6 segundos**. Uma boa média para um barco de 3.900 kg equipado com uma parrelha de 220 hp a diesel.

Ficha técnica	
Comprimento	11,90 m
Boca máxima	3,20 m
Peso	3.900 Kg
Motorização	300 a 900 HP
Tanque de combustível	400 litros
Tanque de água	320 litros
Velocidade de cruzeiro	28,3 nós
Velocidade máxima	33,3 nós
Passageiros (dia/noite)	12 / 7
www.cimitarra.com.br	



O módulo gourmet pode ser substituído por um solário de popa. Mas 100% dos barcos vieram com essa área



O paiol da âncora é grande e tem bastante espaço interno



A instalação dos equipamentos segue o padrão de qualidade do estaleiro, que exportará para o mercado americano

- A autonomia é avaliada com o tanque de combustível na sua capacidade máxima. Atenção: por segurança, os passeios devem considerar, obrigatoriamente, uma reserva de 20% da capacidade total do tanque, do ponto de partida até o próximo ponto de abastecimento.
- A navegação em cruzeiro econômico é a mais eficiente medição para um barco de passeio, porque considera o melhor consumo da embarcação de acordo com a proposta do seu casco e o conjunto motorização/propulsão.





A navegação da Cimitarra 360 HT não apresentou nenhuma surpresa. O casco feito por infusão mostrou-se forte e sólido. O amplo campo de visão é um dos destaques na nova embarcação

## BROCKER NÁUTICA YACHTS®



### DESEMPENHO NA PRÁTICA

A Cimitarra 360 HT cumpre o que promete?

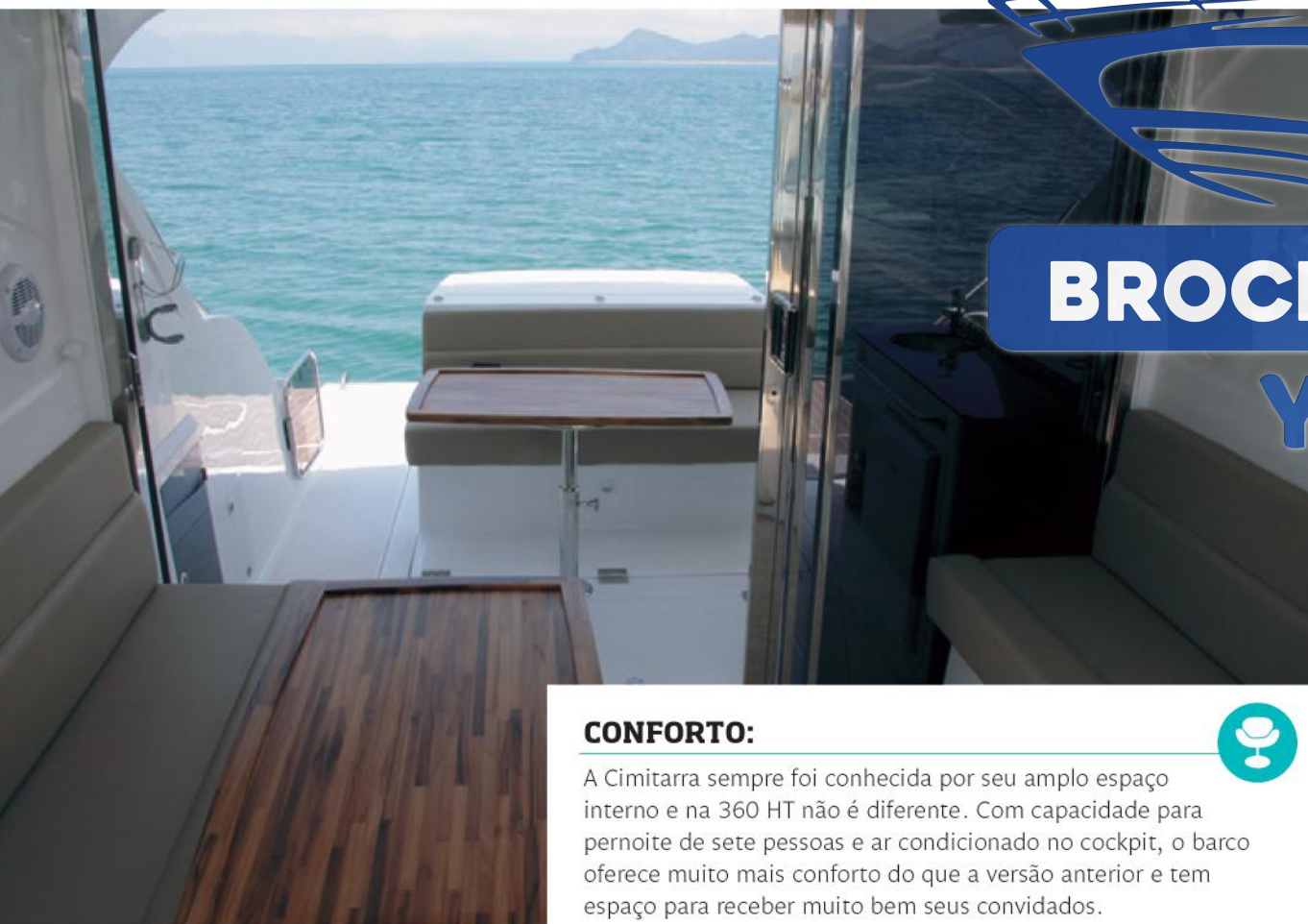
Equipada com dois motores Volvo Penta D3 com 220 hp, o barco mostrou ser bem equilibrado com essa configuração, atingindo boa velocidade sem consumir muito combustível, analisando pelo seu tamanho e peso.

O barco está ágil. Durante o teste foram realizadas curvas bem acentuadas e com a ausência de ondas no dia, cortamos as ondas produzidas pelo próprio barco para ver como se comportaria. Nestas condições não tivemos nenhuma surpresa.

O conjunto passou muito bem pelo que foi proposto, com destaque para o amplo campo de visão que permitiu uma condução mais agressiva, sem se preocupar com o que vinha pela proa ou pelos lados.



## IMPRESSÕES AO NAVEGAR:



# BROCKER NÁUTICA YACHTS



### CONFORTO:

A Cimitarra sempre foi conhecida por seu amplo espaço interno e na 360 HT não é diferente. Com capacidade para pernoite de sete pessoas e ar condicionado no cockpit, o barco oferece muito mais conforto do que a versão anterior e tem espaço para receber muito bem seus convidados.



### PILOTAGEM:

O novo modelo sofreu uma evolução na ergonomia e no campo de visão, o que deixou a posição de pilotagem muito agradável e confortável, mesmo sendo uma HT. Sentado ou em pé, você tem boa visão dos equipamentos no painel e tudo o que está a sua volta.



### ACABAMENTO:

A Cimitarra evoluiu muito no acabamento interno dos barcos e na 360 HT não foi diferente. O estaleiro oferece diferentes opções de acabamento, tanto para os móveis, como estofamentos, paredes e teto.



### SEGURANÇA:

Todos os processos foram otimizados há alguns anos e o estaleiro oferece os melhores equipamentos disponíveis no mercado. Esse quesito não é mais uma preocupação quando falamos da Cimitarra.



### CONSTRUÇÃO:

O barco tem um mix de laminação, com o casco feito por infusão e outras peças laminadas a mão. O estaleiro oferece sete anos de garantia no casco, comprovando a busca constante em melhorar seus produtos.



### SEU BOLSO:

a Cimitarra 360 HT estava equipada com uma parrelha de Volvo Penta D3 com 220 hp. O modelo testado custa R\$ 675.000,00 (sem gerador), mas tem opções com potência de 300 hp a partir de R\$ 850.000,00.



### DESEMPENHO:

O conjunto testado deve ser o mais equilibrado das opções disponíveis. Não tem muita velocidade final (38,3 mph), mas compensa na economia de diesel nas médias mais baixas e isso deve agradar a maioria dos usuários. No geral, o desempenho foi satisfatório.



### INOVAÇÃO:

As quatro opções de teto (HT, Soft, Targa e comando superior com mini fly) mostram a preocupação do estaleiro em oferecer um mix de produto versátil e inovador para seus clientes. Outro detalhe é a opção do solário de popa.







## O MELHOR USO

arra 360 HT é um barco na medida pra você?

O conceito da Cimitarra está muito bem definido no mercado náutico nacional: oferecer um ótimo custo-benefício para seus clientes. Desta forma, conseguiu conquistar uma grande fatia de mercado com os seus produtos, que hoje vão de 36 a 76 pés.

A proposta da 360 HT está bem clara, trata-se de um barco de 36 pés grande, para passeios diurnos com conforto e pernoite confortável para passar o final de semana a bordo sem problemas. A lista de itens standard e a versatilidade do projeto são pontos que devem ser analisados.

O mercado de 36 pés tem boas, porém, poucas opções, e isso coloca a Cimitarra em um posição confortável para oferecer seu custo-benefício nessa faixa de tamanho. O barco tem tudo para ser um grande sucesso no mercado náutico nacional e se você procura um modelo na faixa dos 36 pés, a Cimitarra 360 definitivamente deve ser analisada.

