

# ECOMARINER 45

**BROCKER NÁUTICA**  
YACHTS®

## Um prazer de pilotar

Sucessora da Discovery 440, a Ecomariner 45 é rápida, ágil e macia. E forma um par perfeito com dois motores diesel Volvo IPS 500



**Velocidade máxima**  
38 nós (a 3 600 rpm)

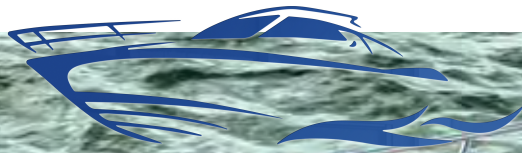
**Velocidade de cruzeiro**  
27 nós (a 2 800 rpm)

**Aceleração**  
7,2 s (até 20 nós)

**Autonomia**  
263 milhas (a 2 800 rpm)

**Potência**  
710 cv (nos hélices)

**NÃO É SÓ MAQUIAGEM**  
A plataforma de popa desta cabinada de comando aberto é 45 centímetros mais comprida que a de sua antecessora; opcionalmente, ela pode ter um solário na popa



**BROCKER NÁUTICA  
YACHTS®**





## Como ela é

A Ecomariner 45 é uma lancha cabinada com dois camarotes fechados: um com uma cama de casal, de 1,80 metro, e outro com uma imensa cama solteiro (com 6,65 metros de comprimento!), que acomoda até seis crianças. O camarote de proa não é muito grande, mas tem o banheiro. Já a cozinha é bem espaçosa. Há, ainda, uma sala com bar e sofá, para até quatro pessoas, e uma pequena mesa de centro. O acabamento geral é simples, com muita fibra de vidro aparente, mas prático para a limpeza. Por fora, há apenas uma pia, que fica um pouco espremida entre o banco do comando e o sofá. Mas o espaço para a circulação é bom. Além disso, o cockpit acomoda bem sete adultos sentados (dois no banco de comando e cinco no sofá), todos protegidos do vento por um amplo pára-brisa. A versão com solário na popa não tem passagem direta da plataforma para o cockpit. Em compensação, sob o espaço reservado aos banhos de sol, há um bom paiol para guardar todo o material de salvatagem, além de defensas e tralhas secas. A versão com sofá vem sem esse paiol, mas o cockpit fica maior. Ambas possuem um solário na proa, para ser usado com o barco parado.

## Como navega

Testado nas imediações da Baía de Santos, em Salvador, com ondas de quase 1,5 metro, o casco da Ecomariner 45 provou ter boas qualidades marinheiras, ao cortar, com suavidade, marolas tão altas. Não é toda lancha que consegue transpor vagas assim com tamanha maciez. Mas o ponto forte desta lancha é mesmo o feliz casamento do casco com o par de motores Volvo IPS 500. Com esse conjunto, a aceleração é rápida em qualquer rotação e os motores — dois diesel de seis cilindros e 370 cv cada — tornam-se macios e silenciosos. A velocidade máxima, de 38 nós, não enrugua o rosto de ninguém, mas supera a das lanchas cabinadas com flybridge de mesmo porte, que, na média, fica em 32 nós. Em compensação, a aceleração é forte: 7,2 segundos de zero a 20 nós — marca comparada à das lanchas a gasolina com motor de centro-rabeta. E não é apenas nas retas que a Ecomariner 45 navega com prazer. Fazer curvas na velocidade econômica de cruzeiro (27 nós) é igualmente gostoso. Para manobrá-la, pode-se usar o joystick do sistema IPS, que lembra um videogame. Mas ele só funciona em marcha lenta e permite apenas manobras na atracação, ainda que para todos os lados — até de lado ele anda!

## Com quem concorre

A Ecomariner 45 disputa o mercado diretamente com a Real 45 Class, da Real Power Boat, a Axtor 46, da Axtor Marine, e a Intermarine 46, do estaleiro Intermarine. A Real 45 Class recebeu recentemente alguns aprimoramentos na cabine e tem um camarote fechado com uma cama de casal e outra cama aberta à meia-nau. A Axtor 46, por sua vez, é muito bem construída, da laminação ao acabamento, mas não tem um segundo camarote. Já Intermarine 46 é a mais rápida das quatro e igualmente bem-acabada, mas só acomoda um casal, ainda que em camarote fechado. A Ecomariner 45 é a única com dois camarotes fechados, embora só um deles tenha cama de casal. Não se destina a pernoites prolongados, uma vez que seus camarotes não são grandes nem têm armários suficientes. Seu ponto forte são mesmo a performance e a suavidade na navegação, o que já é muito bom.

**BEM PROTEGIDA**  
O pára-brisa envolvente favorece piloto e passageiros; já a gaiúta do camarote de proa (*abaixo*) garante luz natural e uma ventilação excelente



### DICA DE QUEM TESTOU

“Os dois motores Volvo, de 370 cv cada, com a propulsão IPS, custam um pouco mais que os mesmos motores com rabetas fixas no espelho de popa. Mas a possibilidade de ter um joystick para manobrar compensa, com folga”



## Onde e como testamos

A Ecomariner 45 foi testada no Guarujá, nas proximidades da Baía de Santos, num dia de mar com ondas de 1,30 metro e ventos de 8 nós. A bordo, seis pessoas, 350 litros de óleo diesel e 200 litros de água. Estava equipada com dois motores Volvo IPS 500, de centro-rabeta a diesel, seis cilindros, com 370 cv no virabrequim cada, relação de transmissão de 1,94:1, hélices de nibral, especificação P6.



**ESPAÇOSA**  
A cozinha tem microondas e geladeira. Mas seu ponto alto é a bancada, que é bem grande para o tamanho da lancha

## Cozinha grande, dois camarotes fechados e banheiro completo. Ela abriga bem uma família-padrão

**Quem faz?** O estaleiro pernambucano Ecomariner fica em Recife e, desde o início de suas atividades, em 1996, já fabricou 1 100 barcos. Embora também construa uma lancha cabinada com flybridge, de 37,5 pés, a especialidade do estaleiro são as lanchas abertas, cabinadas ou não, de 14 a 55 pés. A Ecomariner 45 começou a ser laminada em 2006. De lá para cá, já foram feitas 14 unidades, ou 44, incluindo-se a Discovery 440, sua antecessora. Para saber mais, ligue para 81/2137-8744 ou acesse [www.ecomariner.com.br](http://www.ecomariner.com.br).



**POR DENTRO**  
O banheiro (acima) e o camarote de proa (ao lado) são compatíveis com o perfil meio esportivo deste barco; por sua vez, o bar, que fica na sala, tem suporte para sete garrafas



# Resumo



## salão

Não é grande, mas acomoda quatro adultos sentados no sofá. A mesa de centro tem um metro de comprimento, mas só 30 centímetros de largura, o que dificulta o apoio para copos e pratos. No minibar, que fica atrás do sofá, há um suporte para sete garrafas em pé.

## desempenho

A velocidade máxima (38 nós) e a aceleração (apenas 7,2 segundos para ir da marcha lenta aos 20 nós, marcas comparáveis às de uma lancha com motor a gasolina) agradam bastante. E o "V" do casco bem acentuado na proa proporciona boa performance, mesmo em mar aberto.

## cozinha



Bem localizada, junto à entrada da cabine, tem pé-direito alto (1,86 metro) e uma grande bancada, mas a pia, circular, poderia ser maior. Tem microondas e uma geladeira de 60 litros.

## paiois



O maior compartimento, para guardar o material de salvatagem, fica sob o solário de popa, local de fácil acesso. Esse paiol tem uma canaleta de drenagem bem alta, o que é bom.

## ferragens



Os cunhos de proa e de popa são grandes (30 cm cada), mas a ausência de cunhos à meia-nau dificulta as amarrações. A escada de popa de quatro degraus e o lançador de âncora, de aço inox, são itens de série.

## elétrica



As chaves gerais ficam sob o solário de popa. O acesso é fácil e elas estão protegidas da água. A lancha vem de fábrica com duas baterias para os motores, uma para o gerador e só uma para serviço, o que é pouco.

## casco



Com o "V" de 19 graus na popa e a proa lançada, corta bem as ondas e é muito estável. Um par de vincos no fundo e uma aba invertida na junção do costado evitam que respingos atinjam o piloto e os passageiros no cockpit.

## motores



O par de Volvo IPS 500, seis cilindros, de 370 hp cada, forma um excelente conjunto com este casco. Com tais motores, pode-se encomendar o joystick, o que não é possível com os centro-rabeta de 260 a 370 cv cada, que também casariam bem com esta lancha.

## posição de pilotagem



No banco individual, o piloto tem acesso fácil ao volante e aos manetes, além de boa visibilidade. No painel de instrumentos, há espaço para um eletrônico do tipo três em um.

## hidráulica



O filtro de água salgada do gerador fica embaixo do paiol principal, na popa, com fácil acesso para a manutenção. O tanque de água doce é de 200 litros, suficiente para o pernoite num fim de semana.

## banheiro



Tem vaso sanitário elétrico, gaiúta para ventilação e dois armários para material de higiene pessoal e limpeza, mas é pequeno (1,06 m x 0,98 m). Já o pé-direito, de 1,72 m, é suficiente para a maioria dos brasileiros.

# Ecomariner 45



## BROCKER NÁUTICA YACHTS®



### Pontos altos

Excelente conjunto casco—motores

Camas de solteiro bem grandes

Joystick (opcional) para as manobras

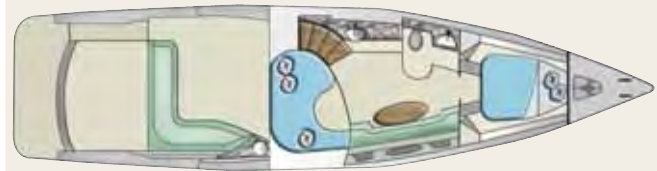


### Pontos baixos

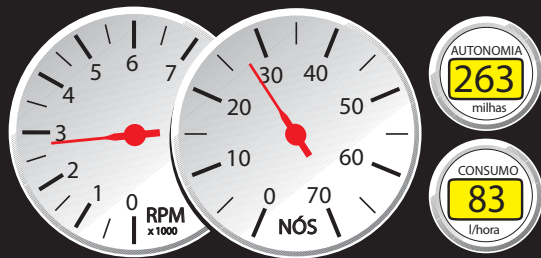
Tampa do paiol da âncora sem trava

Faltam cunhos à meia-nau

Pé-direito baixo na cabine de proa



## Melhor aproveitamento



rpm	vel. (nós)	cons. (litros/h)	rendimento (milhas/litro)	rendimento (litros/milha)	autonomia (milhas)
1 800	11,4	38	0,30	3,33	243
2 000	13,5	45	0,30	3,33	243
2 200	16,4	57	0,29	3,48	233
2 400	20,8	67	0,31	3,22	251
2 600	23,8	75	0,32	3,15	257
2 800	27,0	83	0,33	3,07	263
3 000	29,9	98	0,31	3,28	247
3 200	32,7	109	0,30	3,33	243
3 400	35,3	127	0,28	3,60	225
3 600	38,0	158	0,24	4,16	195

## Ela é assim

■ Comprimento	<b>13,70 m</b>
■ Boca	<b>3,60 m</b>
■ Calado com propulsão	<b>1,00 m</b>
■ Ângulo do "V" na popa	<b>19 graus</b>
■ Borda-livre na proa	<b>1,10 m</b>
■ Borda-livre na popa	<b>1,25 m</b>
■ Pé-direito no salão	<b>1,85 m</b>
■ Pé-direito no camarote de proa	<b>1,70 m</b>
■ Pé-direito no camarote de hóspedes	<b>1,83 m</b>
■ Pé-direito no banheiro	<b>1,26 m</b>
■ Pé-direito na cozinha	<b>1,86 m</b>
■ Combustível	<b>900 l</b>
■ Água	<b>200 l</b>
■ Peso sem os motores	<b>8 000 kg</b>
■ Peso dos dois motores	<b>1 500 kg</b>
■ Capacidade (diurno)	<b>14 pessoas</b>
■ Capacidade (com pernoite)	<b>3 passageiros</b>
■ Projeto	<b>Ecomariner</b>

\* Dados fornecidos pelo fabricante, exceto as bordas-livres e os pés-direitos.

## Principais equipamentos

Quatro cunhos de aço inox de 30 centímetros • lançador de âncora • luzes de navegação • duas bombas de porão • painel elétrico com 11 disjuntores • TV de 14 polegadas • solário na proa • três gaiútas • luzes de cortesia • vaso sanitário elétrico • três baterias de 150 Ah cada.

## Principais opcionais

Solário na popa • gerador • ar-condicionado • geladeira de 60 litros • guincho elétrico para âncora • radar • GPS/chartplotter • piloto automático • rádio VHF • material de salvatagem completo • âncora • amarra • defensas • som • TV LCD de 20 polegadas • inversor • forno de microondas de 600 W • carregador de bateria • aquecedor de água.

