

FISHING 375

BROCKER NÁUTICA
YACHTS®

Grande barco para grandes peixes

Feita para pescarias e também passeios, a nova Fishing 375 é, atualmente, a maior lancha brasileira com console central e um grande barco não apenas no tamanho ou na potência dos motores



Velocidade máxima
41,6 nós (a 6 000 rpm)

Velocidade de cruzeiro
28 nós (a 4 500 rpm)

Aceleração
5,5 s (até 20 nós)

Autonomia
207 milhas (a 4 500 rpm)

Potência
700 hp (nos hélices)





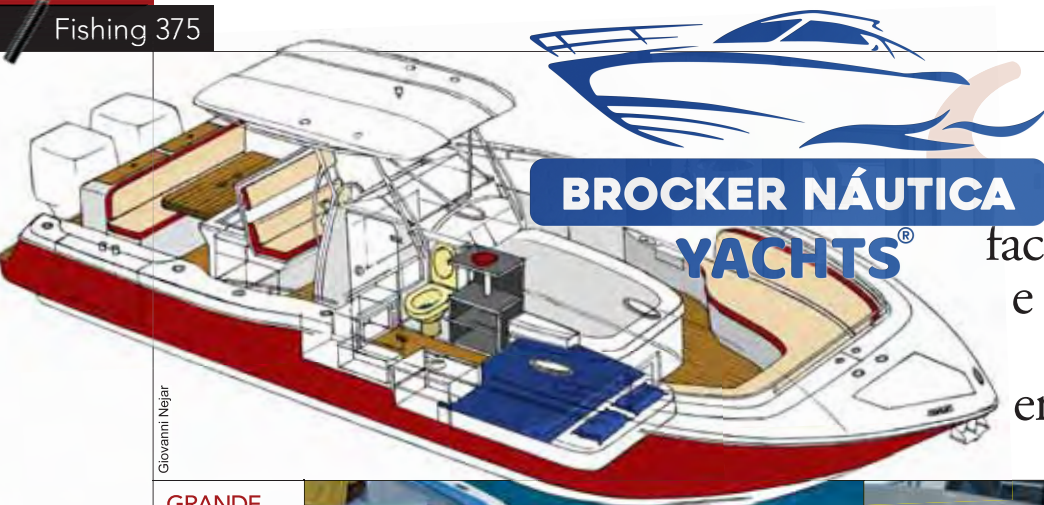
O estaleiro Fishing, como o próprio nome sugere, dedica-se a fabricar lanchas para pesca, embora alguns de seus modelos também possam ser usados para passeios e motorizados (e grande!) Fishing 375, uma das mais modernas e predominantemente diurna, com lugar para até 13 pessoas, que oferece uma pequena cabine debaixo do console central, com acomodações para um casal. Ela é a maior do gênero no país no momento e é empurrada por dois ou até três motores de popa de até 350 hp cada! Tem, também, outra novidade: uma plataforma lateral móvel (e opcional) no costado de boreste, com pouco mais de um metro de comprimento, que serve para facilitar o embarque e desembarque dos tripulantes, já que a plataforma de popa é ocupada quase que totalmente pelos motores.

Outro ponto forte desta lancha de proa aberta, cujo casco foi desenhado pelo conceituado projetista americano Donald Blount, é ter um móvel com uma churrasqueira interna, o que dá um toque especial ao barco que essa churrasqueira, por ser elétrica, não precisa de baterias de serviço de pelo menos 100 Ah para ela. Mas é um equipamento do agrado de qualquer pescador, já que muitos gostam de saborear na hora o fruto da sua pescaria. Aliás, o lado pescador da Fishing 375 é evidente. Ela tem, por exemplo, quatro grandes caixas para peixes, com conveniente sistema de drenagem para uma caixa de coleta, o que evita água cheirando a peixe no porão. Há capricho também no acabamento. O painel é em fibra de carbono, há apliques de madeira teca na popa e na mesa do cockpit e os amortecedores das tampas das caixas para peixes são de aço inox. Uma pescadora de grande nível, enfim.



PESCADORA COM CLASSE

O capricho no acabamento é evidente. A Fishing 375 tem apliques de madeira teca na popa e o seu console central é quase gigante



Giovanni Nejar

BROCKER NÁUTICA
YACHTS®

A função da plataforma lateral é facilitar o embarque e o desembarque, limitado pelos enormes motores

GRANDE SACADA

A popa é ocupada por dois ou três motores de até 350 hp cada, os maiores desse tipo no mundo, o que, porém, dificulta o acesso a bordo. Para resolver o problema, o estaleiro criou uma inédita plataforma lateral móvel. E, apesar de aberta, ela tem uma cabine



Como ela é

A Fishing 375 é uma lancha de console central gigante. Além das grandes dimensões, ela se distingue das demais lanchas de console central convencional por mimos como as já citadas plataforma lateral e churrasqueira, além de um formidável solário duplo na frente do comando, que também serve de teto para a pequena cabine debaixo do console. Neste camarote, com entrada lateral pelo console, ficam uma cama de casal, pia e vaso sanitário — este, porém, aberto, o que não deixa de ser algo decepcionante em um barco tão fino, embora fosse um pouco difícil caber tudo isso debaixo de um console, por maior que ele seja.

Nele, por sinal, há um banco (imenso!) com assentos rebatíveis individuais para três pessoas. O espaço reservado para os instrumentos comporta dois eletrônicos, com monitores de 15 polegadas, ou três telas de 12 polegadas, com folga. Outro ponto

positivo é o acesso à área interna do painel, já que a parte onde ficam os instrumentos pode ser facilmente rebatida, bastando soltar duas porcas dentro da cabine. O ideal, no entanto, é que houvesse um sistema de vedação para impedir a entrada de água por trás do painel. Isso pode ocorrer se não houver cuidado na lavagem da lancha, por exemplo.

Para maior conforto em dias de sol forte, principalmente para os cinco ocupantes do sofá em U na proa, a Fishing 375 vem de fábrica com uma capota de proa, que fica embutida no convés. Porém, na lancha testada faltavam ainda alguns ajustes para facilitar a abertura das grandes tampas do compartimento da capota. Na popa, há outro banco para três pessoas, cujo assento pode ser rebatido, aumentando a área livre nesta parte da lancha para generosos 6,6 metros quadrados. Espaço é o que não falta nela.

DICA DE QUEM TESTOU

Embora seja um item opcional, não deixe de encomendar a plataforma lateral, principalmente se optar por três motores. Ela ajuda um bocado no embarque e desembarque

Onde e como testamos

A Fishing 375 foi testada nas imediações de Ilhabela, em dia com ondas de meio metro e ventos de 15 nós. A bordo havia duas pessoas, 700 litros de gasolina e 50 de água. Estava equipada com dois motores de popa quatro tempos Yamaha F350, de 350 hp cada, com relação de transmissão de 1,73:1 e hélices de três pás, aço inox, modelo Offshore Series, com passo de 21 polegadas.

Quem faz?

A Fishing fabrica 11 modelos de lanchas para pesca ou uso misto, mas ganhou vida própria como estaleiro há apenas dois anos. Antes disso, comercializava, sob o nome Hobie Cat, lanchas produzidas pela Aquaterra. Para saber mais, acesse www.fishing.com.br, ou ligue 11/4778-0833.

RESUMO

BROCKER NÁUTICA

YACHTS®



cockpit



A parte principal do cockpit fica na popa, com área que pode chegar a 6,6 m², o que é bom. Aí há um banco com assento rebatível para três pessoas, mesa de centro e um móvel com pia, churrasqueira e caixa térmica.

desempenho

Com 41,6 nós de velocidade máxima, foi digno de uma lancha esportiva, mas a Fishing 375 tem potencial para chegar a 60 nós na sua motorização máxima, com três motores de popa de 350 hp cada.

pilotagem



O painel é imenso, com espaço para três monitores de 12 polegadas, além dos relógios dos motores. Para facilitar a manutenção, a parte dianteira do painel é rebatível. Piloto e acompanhantes têm duplo suporte para os pés.

cabine



Fica debaixo do console central e tem 1,90 m de altura na entrada. Pode vir, opcionalmente, com tv de 22 polegadas e forno de micro-ondas. Já o vaso sanitário aberto, a pia e a cama de casal são itens de série. O acabamento em madeira escura é de bom gosto.

ferragens



O aço inox da estrutura da capota tipo t-top é de boa qualidade, especificação 316. Vem com sete cunhos de embutir de 20 centímetros, o que evita o enrosco das linhas dos pescadores, mas os amarradores de popa e de proa deveriam ser maiores.

elétrica



São itens de série 12 interruptores a prova d'água importados, os fios estanhados, o inversor 12 V/110 V e a churrasqueira elétrica. Já o guincho elétrico para âncora é opcional. As chaves gerais estão bem localizadas junto ao banco de pilotagem.

hidráulica



Vem do estaleiro com quatro bombas de porão com dispositivo automático de acionamento, pressurização de água doce, duas pias e sistema de drenagem para a água do chuveiro da cabine e das caixas de peixes.

motor



O estaleiro indica dois motores de popa de 300 hp cada como potência mínima e três motores de popa de 350 hp cada como potência máxima. Uma versão para motores de centro-rabeta deverá chegar ao mercado no início do ano que vem.

paioís



Vem de fábrica com quatro caixas para peixes, todas com juntas de neoprene, amortecedores de aço inox e contramolde, o que é raro. A drenagem é feita para uma caixa de esgoto, o que evita mau cheiro no porão.

construção



É laminada com estrutura sanduíche de espuma de PVC rígida no convés e espuma de poliuretano expandida nas longarinas. Usa aço inox 316 na estrutura do t-top e vem com apliques de madeira teca na popa e na mesa de centro.



BROCKER NÁUTICA YACHTS®



CURIOSA

No alto do console (ao lado), há lugar para guardar pequenos objetos. E sob o painel, fica a cabine, que tem cama de casal, pia e vaso sanitário — este, porém, aberto (no canto). A grelha elétrica (abaixo) é destaque na cozinha externa



Neste teste, ela chegou a 41,6 nós. Com mais um motor de 350 hp, pode passar dos 50 nós

Como navega

Testamos a Fishing 375 nas águas do Canal de Ilhabela, em um dia de sol e ventos sudoeste de 15 nós. Apesar disso, o mar estava calmo e as maiores ondas na região não passavam de meio metro de altura. Condições muito aquém do potencial deste casco, desenhado para navegar com estabilidade de até 60 nós. Com dois motores Yamaha F350, os maiores popa do mundo, chegamos a quase 42 nós, mas esta lancha pode levar até três motores desse tipo. A velocidade máxima não foi alta, provavelmente porque os dois F350 eram novos demais e ainda estavam em fase de amaciamento. Já a velocidade de cruzeiro, que é a que realmente importa, é bem interessante: 28 nós, a 4 500 rpm. Isso significa uma autonomia de mais de 200 milhas com o tanque cheio, o suficiente para uma viagem de ida e volta entre Ilhabela e Angra dos Reis, por exemplo. Mas, com este barco, não é demais pensar em ousadias maiores, mar afora.



Com quem concorre Só a Sedna 36 disputa esta faixa

Mozart Latore



Por enquanto, a única concorrente direta da Fishing 375 é a **Sedna 36**, que tem a mesma configuração e quase o mesmo tamanho, mas com a vantagem de admitir motores de popa ou centro-rabeta (na Fishing, a única opção são os de popa, por enquanto) e de ter uma cabine ou banheiro fechado. Mas perde na área útil do cockpit de popa, que na Fishing é enorme. Outra concorrente, a **Sea Crest 36**, só deve ficar pronta em março do ano que vem.

FISHING 375


BROCKER NÁUTICA
YACHTS®

Pontos altos

Cockpit muito espaçoso na popa

Tem plataforma lateral no casco

Acabamento de boa qualidade


Pontos baixos

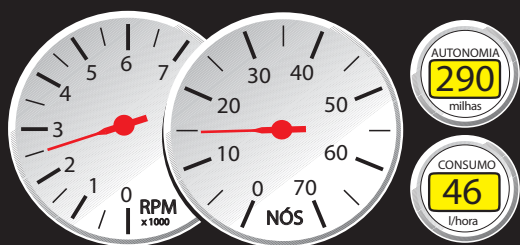
Não tem banheiro fechado

Vedação do painel não é ideal

Falta capota na popa


Ela é assim

▪ Comprimento	13,30 m
▪ Boca	3,25 m
▪ Calado com propulsão	0,80 m
▪ Borda-livre na proa	1,35 m
▪ Borda-livre na popa	0,90 m
▪ Altura na cabine (entrada)	1,90 m
▪ Combustível	1 000 litros
▪ Água	200 litros
▪ Peso sem a motorização	4 000 kg
▪ Peso da motorização	730 kg
▪ Capacidade dia/noite	13/2 pessoas
▪ Projeto	Donald Blount Fishing

Melhor aproveitamento


rpm	veloc. (nós)	consumo (litros/h)	rendimento (milhas/litro)	rendimento (litros/milha)	autonomia (milhas)
2 000	9,9	35	0,28	3,54	255
2 500	14,8	46	0,32	3,11	290
3 000	15,8	61	0,26	3,86	233
3 500	17,6	70	0,25	3,98	226
4 000	22,2	91	0,24	4,10	220
4 500	28	122	0,23	4,36	207
5 000	33,6	157	0,21	4,67	193
5 500	37,4	204	0,18	5,45	165
6 000	41,6	261	0,16	6,27	143

Principais equipamentos

Quatro bombas de porão com acionamento automático • sistema de pressurização de água fria • painel elétrico com 12 interruptores • plataforma lateral com área útil de 1,10 x 0,70 m • 2 caixas de esgoto para águas servidas do chuveiro e das caixas de peixe • luzes de navegação • churrasqueira 110V/ 1 500W • inversor 12V/110V • vaso sanitário manual • mesas de popa e proa • capota tipo bimini top • 3 vigias • acabamento em madeira teca na borda junto à popa • painel com 12 disjuntores • 4 porta-varas nas amuradas • 4 porta-varas no convés • capota de proa escamoteável • 7 cunhos de aço inox rebatíveis

Principais opcionais

Plataforma lateral de madeira teca • ar-condicionado • guincho para âncora • gps/chatplotter • tanque para iscas vivas • flapes • carreta de enalhe • som • sonda • radar • rádio vhf • tv de 22 polegadas na cabine • forno de micro-ondas • placa resfriadora para compartimento de gelo.

1) A autonomia (baseada em 90% da capacidade do tanque) é dada em milhas náuticas (1 milha = 1,852 km/h). 2) As velocidades foram obtidas com gps e o consumo, pela instrumentação dos motores.

